



F480A/F530AXP



"Full accessories" from the mechanics to the electronics

Extraordinarily light enabling it to be mounted even on three-axle commercial vehicles, the F480A/F530AXP, the first in the Fassi crane range with continuous rotation, is fitted, as standard, with all the very latest, cutting/edge electronic operating and safety systems. In this model power and speed achieve considerable performance levels. The Jib is an extra hydraulic joint that allows the crane's reach to be extended and, once the required height has been reached, to move the load horizontally. This system is fully folding and does not jeopardise the crane's configuration when at rest. By acting on the hydraulic power supply to the crane, the XP° (Extra Power) system, in combination with the FX load control system slows it down by proportionally increasing the power and therefore the lifting capacity. The latest XF (eXtra Fast) system makes effective multitasking of the crane combined with unrivalled speed in all its movements possible.

Design according to European Regulation EN 12999.

"Full optional" desde la mecánica hasta la electrónica, de serie

Tan increíblemente ligera que se puede montar también en vehículos de tres ejes, la F480A/F530AXP, la primera de la gama de grúas Fassi con giro continuo, y provista de serie de todos los sistemas electrónicos de seguridad y funcionalidad más sofisticados y tecnológicamente de vanguardia. En este modelo la potencia y la velocidad alcanzan rendimientos sin igual. El jib es una articulación hidráulica suplementaria que permite aumentar el radio de acción de la grúa y trasladar la carga horizontalmente con respecto al terreno, una vez que se ha alcanzado la altura deseada. Este sistema no perjudica la configuración de plegado de la grúa. El sistema XP (Extra Power)°, junto con el sistema de control de la carga FX, actúan sobre el circuito hidráulico de la grúa, reduciendo su velocidad de movimiento e incrementando proporcionalmente la potencia y, por tanto, la capacidad de carga. El novísimo sistema XF (eXtra Fast) permite una efectiva operatividad multifuncional de la grúa combinada a una inigualable velocidad de todos sus movimientos.

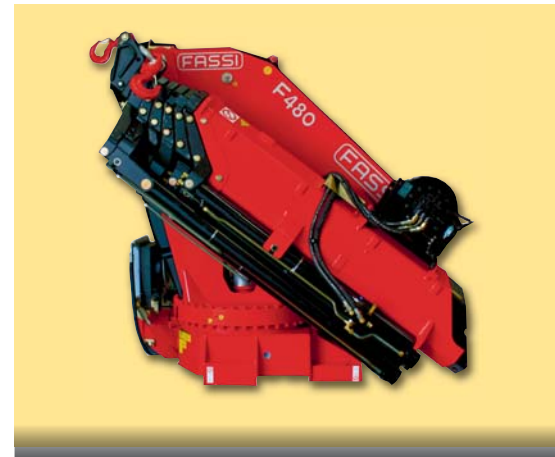
Proyecto según Normativa Europea EN12999.

"Alle extra's" van het mechanisme tot de elektronica

De F480A/F530AXP is buitengewoon licht en kan op drie-assige voertuigen gemonteerd worden, de eerste kraan uit het Fassi-spectrum met continu zwenkende kogellagerdraaikrans, standaard uitgerust met alle elektronische veiligheidssystemen en voorzien van de meest geavanceerde functionaliteiten en technologieën. Vermogen en snelheid bereiken in dit model veelzeggende prestaties. De jib is een extra hydraulisch segment dat het mogelijk maakt om het hefbereik van de kraan te vergroten en, wanneer de gewenste hoogte is bereikt, een last horizontaal te verplaatsen ten opzichte van de grond. Dit systeem heeft geen nadeel voor de voorziene rustconfiguratie van de kraan. Het XP-systeem° (Extra Power) werkt samen met het FX lastbesturingssysteem op de hydraulische voeding van de kraan, zodat de bewegingssnelheid gereduceerd wordt en het vermogen, en bijgevolg ook het hefvermogen, proportioneel toeneemt. Het allernieuwste XF-systeem (eXtra Fast) geeft de kraan een effectieve multifunctionele inzetbaarheid die samengaat met de onvergelykbare snelheid van al zijn bewegingen.

Het ontwerp van de kraan komt overeen met de Europese Norm EN12999.

°Optional - Opcional - Optioneel





*The lightest of
the giant cranes*

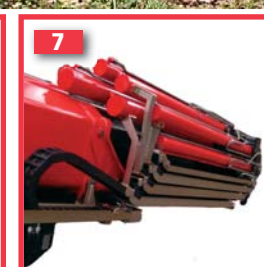
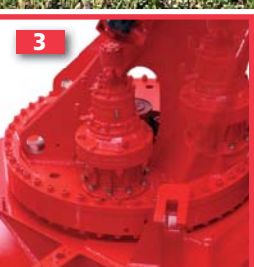
*El peso pluma entre las
maxi grúas*

*De vedergewicht onder
de grote hijskranen*



F480A/F530XP

FASSI





1. Exclusive „FX“ system (Fassi Electronic Control System): controls and displays the crane's load conditions (manual extensions included), manages the lifting moment in relation to the stability conditions of the truck/crane making operation possible on two working sectors.
2. „LS“ (Load Sensing) proportional, multifunctional distributor: combined with the exclusive Fassi „XF“ (eXtra Fast) system, enhances the high sensitivity ensuring the simultaneous activation of several functions and extraordinary seamless and rapid action.
3. Continuous rotation: on a fifth wheel with a slew ring track complete with a motor reducer for always very powerful operation.
4. Radio control: manages all of the crane's functions, including the outriggers. Pushbutton station complete with display to view the operating parameters originating from the machine's "control unit".
5. „ADC“, Automatic Dynamic Control: ensures significant speed with no-load and controlled speeds in relation to the load handled, in total safety. It works coupled with an advanced system to transmit information via a CAN-BUS „IMC“ (Integral Machine Control).
6. Oil cooler combined with a large oil tank keep operating temperature under control to ensure high-performance.
7. Exclusive metal tray system and high resistance nylon chain guides: protect the supplementary pipes° when using hydraulic accessories, both for the crane and the jib.
8. Original „MPES“ system (Multi-Power Extension System): a series of independent rams for exceptional extension and return speed of the telescopic booms.
9. Articulation bushings: self-lubricating and long working life, avoiding maintenance operations.
10. Extension boom guide shoes: manufactured using non-friction material, adopting a "forced" assembly solution.
11. Outriggers: hydraulic rotation° to ensure maximum safety and the operator's comfort when positioning and/or transferring the crane.
12. Elevated vertical positioning of the main boom: for operation in areas with limited access and close to columns.
13. Verticalisation system 25° over the horizontal: able to equip the 3/4 hydraulic extension booms jib. An automatic safety device prevents excessive hazardous verticalisation.






1. Exclusivo sistema „FX“ (Fassi Electronic Control System): controla y permite visualizar las condiciones de carga de la grúa (prolongas manuales incluidas), gestiona el momento de elevación en función de las condiciones de estabilidad camión/grúa y brinda la posibilidad de operar en dos sectores de trabajo.
2. Distribuidor hidráulico multifunción proporcional compensado „LS“ (Load Sensing): combinado con el exclusivo sistema Fassi „XF“ (eXtra Fast), incrementa su sensibilidad garantizando la multiplicidad de maniobras contemporáneas con extraordinaria fluidez y rapidez de acción.
3. Rotación continua: sobre corona de doble cama de esferas, con un motorreductores para trabajar siempre con gran potencia.
4. Mando vía radio: gestiona todas las funciones de la grúa, incluyendo las de los estabilizadores. Teclado con display para visualizar los parámetros de funcionamiento que provienen del "cerebro" de la máquina.
5. ADC°, Control Automático de la Dinámica: garantiza con total seguridad, grandes velocidades sin carga y velocidades controladas en función de la carga que se maniobra. Incorporando el avanzado sistema de transmisión de la información vía CAN-BUS „IMC“ (Integral Machine Control).
6. Radiator and amplio depósito de aceite: permiten temperaturas de servicio bajo control con máximo rendimiento.
7. Exclusivo sistema de canaletas y cadenas-guía de Nylon de alta resistencia: protegen las tuberías suplementarias° para el uso de los accesorios hidráulicos, tanto para la grúa como para el jib.
8. Original sistema «MPES» (Multi-Power Extension System): serie de cilindros independientes para una excepcional velocidad de salida y retorno de las prolongas hidráulicas.
9. Bujes de las articulaciones: auto-lubricantes y de larga vida útil, sin mantenimiento.
10. Patines guía de los brazos extraíbles: de material antifricción, montaje «forzado».
11. Estabilizadores: rotación hidráulica° para máxima seguridad y confort del operador al posicionar y/o transferir la grúa.
12. Elevado ángulo del brazo principal: para trabajos en áreas restringidas y bajo columna.
13. Sistema de verticalización de 25° por encima la horizontal: puede combinarse a la pluma de 3/4 prolongas hidráulicas. Un dispositivo automático de seguridad impide alcanzar un ángulo de alto riesgo.

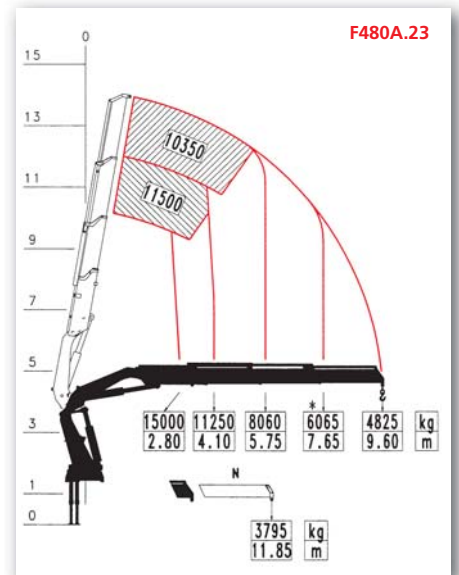
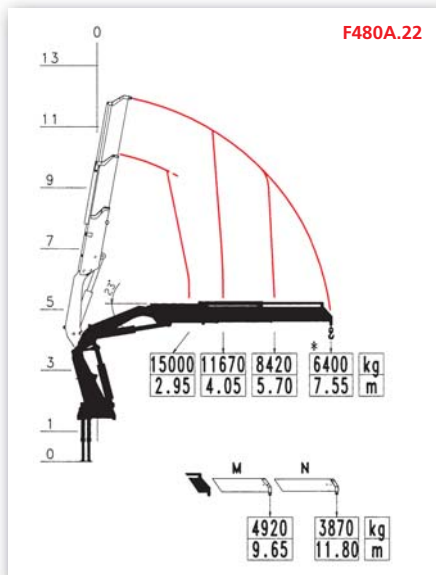





1. Het exclusieve „FX“ systeem (Fassi Electronisch Controle Systeem): controleert en vertoont de belastingscondities van de kraan (inclusief mechanische verlengingen), bestuurt het hefmoment in verhouding met de stabiliteitscondities van de vrachtwagen/kraan - combinatie, het mogelijk makend om in twee werkzones te werken.
2. „LS“ (Load Sensing) proportioneel, multifunctioneel ventielblok: gecombineerd met het exclusieve Fassi „XF“ (eXtra Fast) systeem, versterkt en garandeert de hoge precisie, het gelijktijdig activeren van meerdere functies en uitzonderlijk vloeiende en snelle bewegingen.
3. 360° continu zwenksysteem: op een draaikraan met een dubbele kogelloopbaan compleet met 1 zwenkmotore voor een altijd erg krachtige werking.
4. Radiografische afstandsbesturing: bestuurt alle kraanfuncties, inclusief de stempelpoten. Drukknop bedieningskast, compleet met display, voor het visualiseren van de bedieningsparameters komend van de „controle eenheid“ van de machine.
5. „ADC“, Automatische Dynamische Controle: garandeert nauwkeurige snelheid zonder lading en gecontroleerde belastingsafhankelijke snelheden, voor totale veiligheid. Het „ADC“ systeem werkt continu samen met de „IMC“, Integrale Machine Controle: een geavanceerd systeem voor informatieoverdracht via een CAN-BUS, garandeert geharmoniseerd en snel beheer van de ontstane data van de randbesturingsorganen.
6. Oliekoeler gecombineerd met een grote olietank: gecontroleerde bedrijfstemperatuur om hoge prestaties te garanderen.
7. Exclusief metalen gotensysteem en kunststof kettinggeleiders met een hoge weerstand: deze beschermen het extra leidingwerk° bij het gebruik van hydraulische accessoires, voor zowel de kraan als de jib.
8. Origineel „MPES“ systeem (Multi-Power Extension System): een serie van onafhankelijke gelijkkrachtige cilinders voor exceptionele uitschuij- en inschuifsnellheid van de mastdelen.
9. Kniehevellagering: zelfsmrend en lange levensduur, onderhoudshandelingen voorkomend.
10. Glijplaten van de uitschuifbare mastdelen: vervaardigt van wrijvingsloos materiaal, een „geforceerde“ samenbouwooplossing mogelijk makend.
11. Stempelpoten: hydraulisch zwenkbaar° om de maximale veiligheid te garanderen en voor het bedieningscomfort tijdens het positioneren en/of transporteren van de kraan.
12. Hoog verticale positionering van de hoofdmast : voor werkzaamheden in beperkte ruimtes en onder kolommen.
13. Verticaliseringssysteem 25° boven de horizontale lijn: uitvoer ringsmogelijkheid voor een 3/4 voudig hydraulische uitschuifbare jib. Een automatische veiligheidsvoorziening voorkomt overmatige gevaarlijke verticalisering.

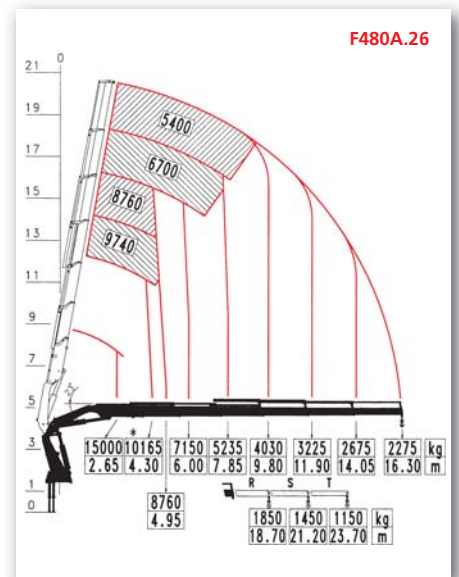
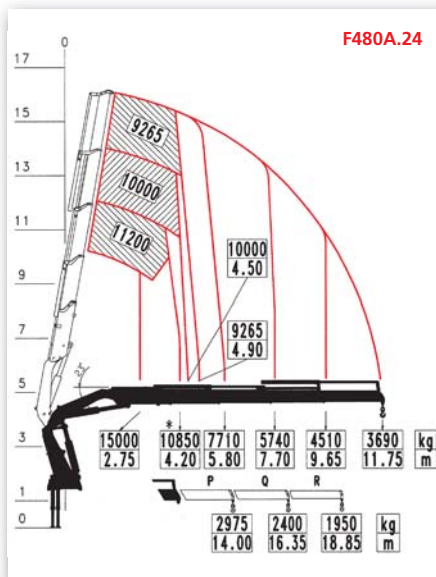





° Optional - Opción - Optioneel

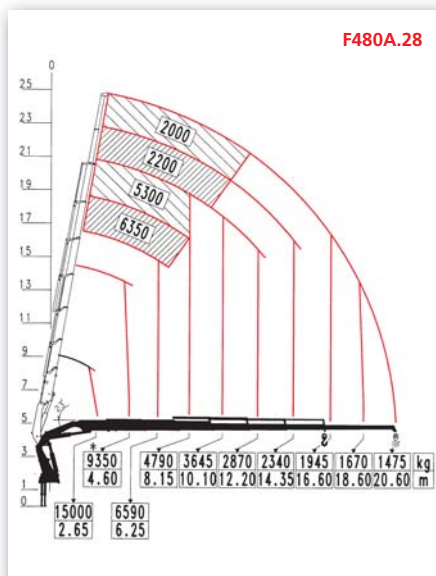
	 tm	 m	 Kg
F480A.22	48,30	7,80	4850
F480A.23	46,40	9,85	5100




	 tm	 m	 Kg
F480A.24	45,60	12,00	5500
F480A.26	43,70	16,55	5800



	 tm	 m	 Kg
F480A.28	43,10	20,85	6200



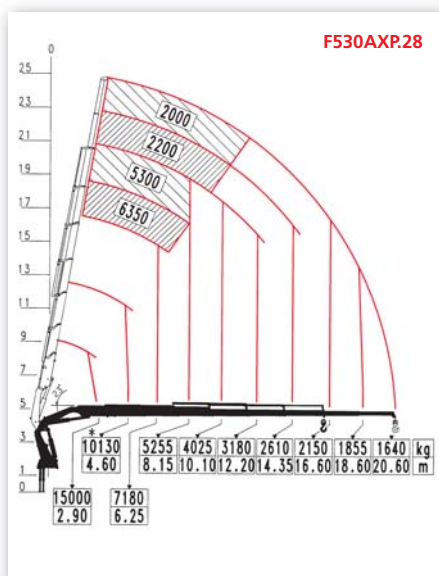
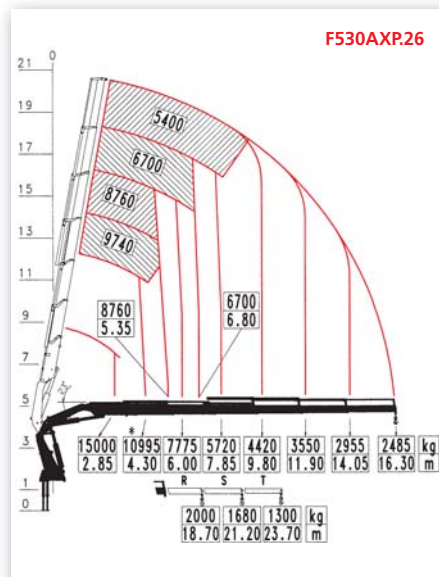
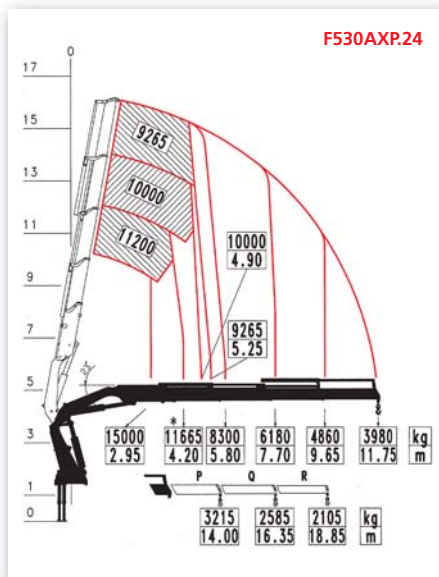
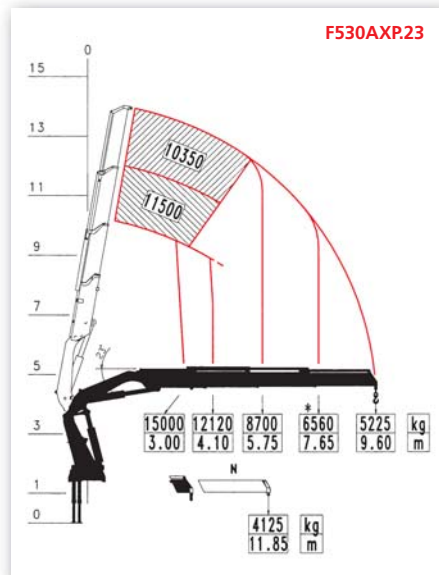
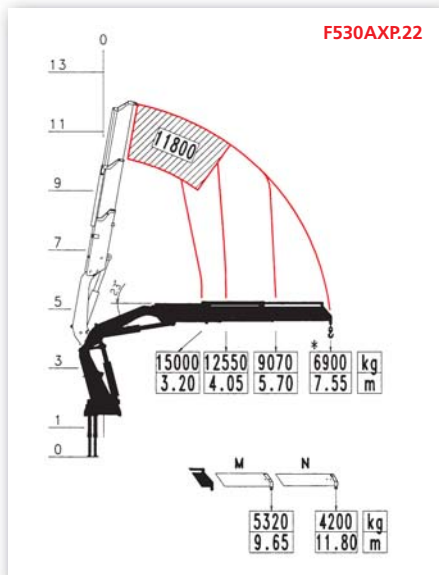
 (GB) Lifting Capacity
(ES) Capacidad de elevación
(NL) Hefvermogen



(GB) Standard reach
(ES) Brazo standard
(NL) Standaardarm



(GB) Crane weight
(ES) Peso de la grúa
(NL) Eigen gewicht

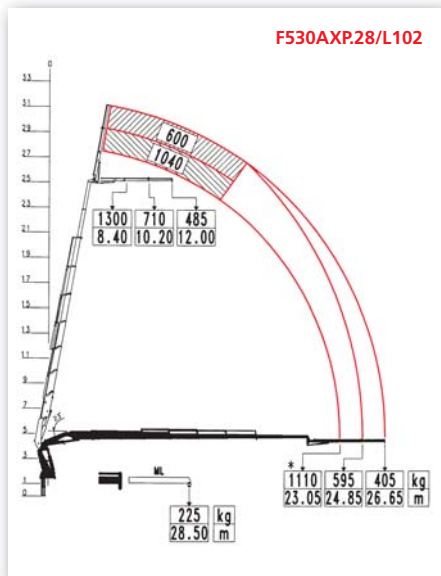
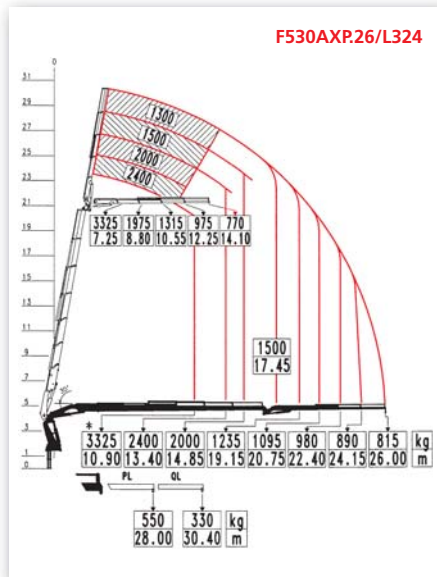
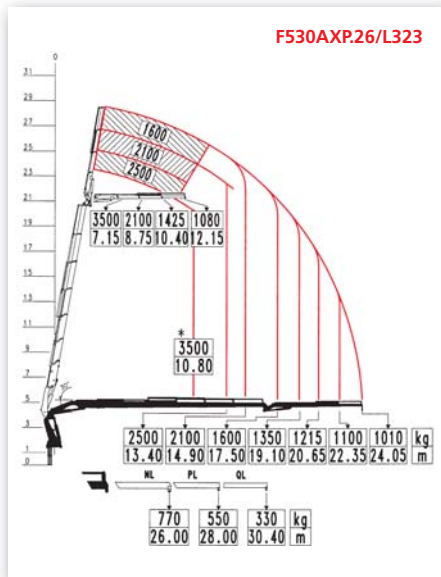
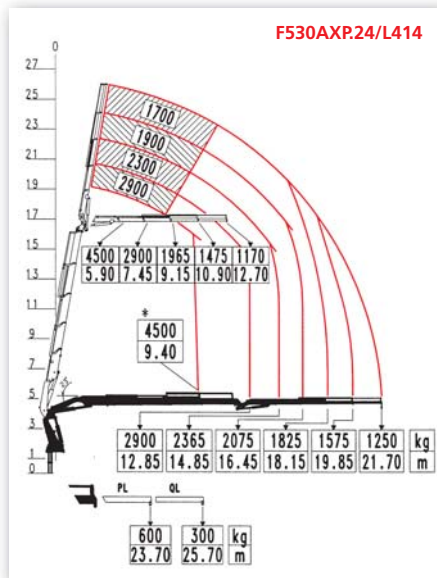
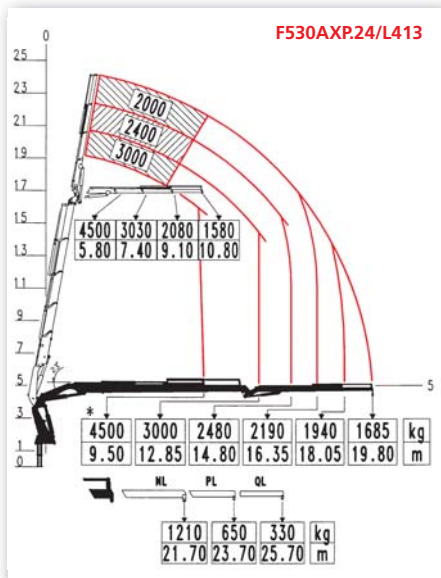


	tm	m	Kg
F530AXP.22	52,00	7,80	4850
F530AXP.23	50,20	9,85	5100

	tm	m	Kg
F530AXP.24	49,00	12,00	5500
F530AXP.26	47,20	16,55	5800

	tm	m	Kg
F530AXP.28	46,60	20,85	6200

- (GB) Lifting Capacity
(ES) Capacidad de elevación
(NL) Hefvermogen
- (GB) Standard reach
(ES) Brazo standard
(NL) Standaardarm
- (GB) Crane weight
(ES) Peso de la grúa
(NL) Eigen gewicht



F530AXP.24/L413	49,00	20,00	6130
F530AXP.24/L414	49,00	22,00	6250

F530AXP.26/L323	47,20	24,30	6500
F530AXP.26/L324	47,20	26,25	6600

F530AXP.28/L102	46,60	26,90	6520



(GB) Lifting Capacity
(ES) Capacidad de elevación
(NL) Hefvermogen

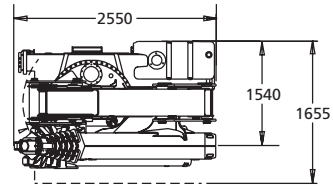
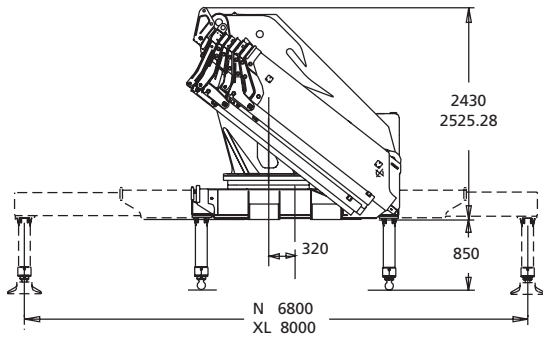


(GB) Standard reach
(ES) Brazo standard
(NL) Standaardarm

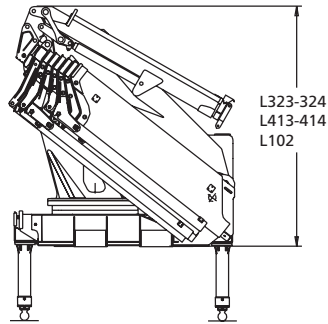


(GB) Crane weight
(ES) Peso de la grúa
(NL) Eigen gewicht

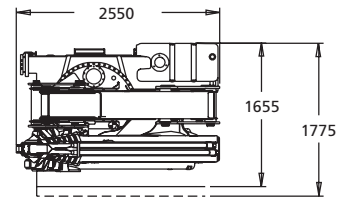
F480A - F530AXP



L SERIE



L323-324 2785
L413-414 2785
L102 2615



L413	750 kg
NL	58 kg
PL	32 kg
QL	22 kg

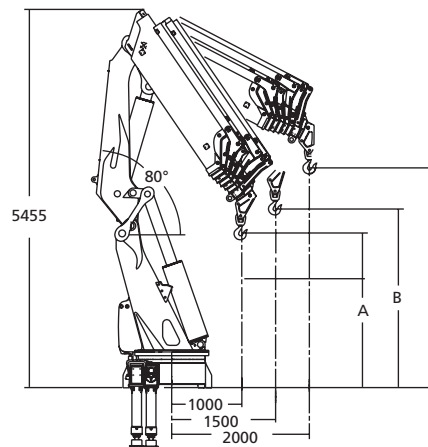
L414	850 kg
PL	32 kg
QL	22 kg

L323	690 kg
NL	58 kg
PL	32 kg
QL	22 kg






L324	850 kg
PL	32 kg
QL	22 kg

L102	320 kg
ML	20 kg

F480A - F530AXP



	A	B	C
F480A.22	2510	2940	3945
F480A.23	2420	2825	3660
F480A.24	2340	2730	3740
F480A.26	2190	2545	3170
F480A.28	2050	2355	2840

					
F480A	360° continuous	45,0	30,5	70-90	200
F530AXP	360° continuous	45,0	32,5	70-90	200



Data and descriptions are approximate and not binding - Datos y descripciones todos a título indicativo y no imperativo - Specificaties zijn niet bindend, wijzigingen derhalve voorbehouden.



FASSI GRU S.p.A. - Via Roma, 110 - 24021 Albino (Bergamo) ITALY
Tel- +39 035 776400 - Fax +39 035 755020
www.fassigroup.com - E-mail: fassi@fassigroup.com

